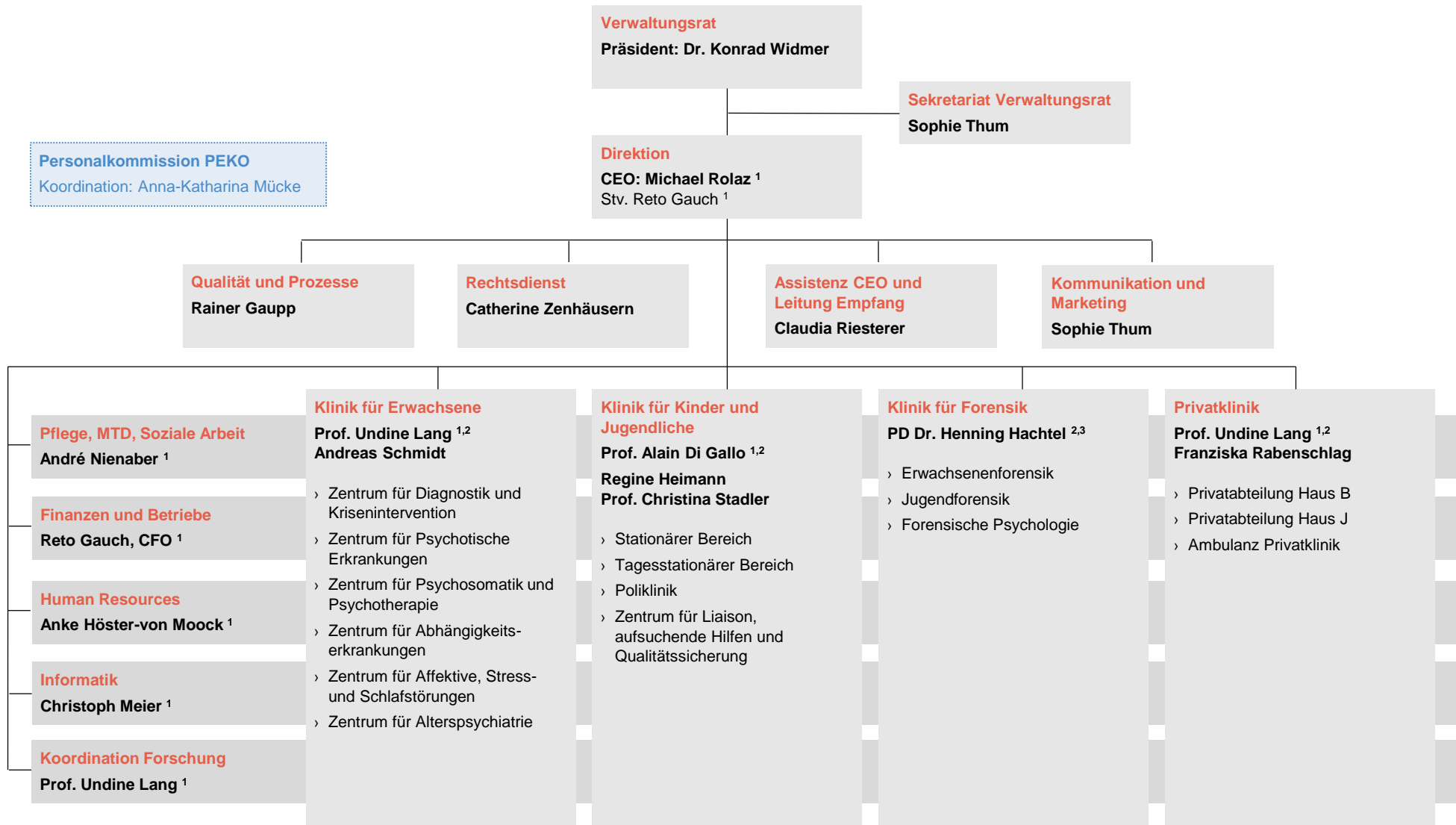


# Universitäre Psychiatrische Kliniken Basel Organigramm

Stand: Oktober 2024

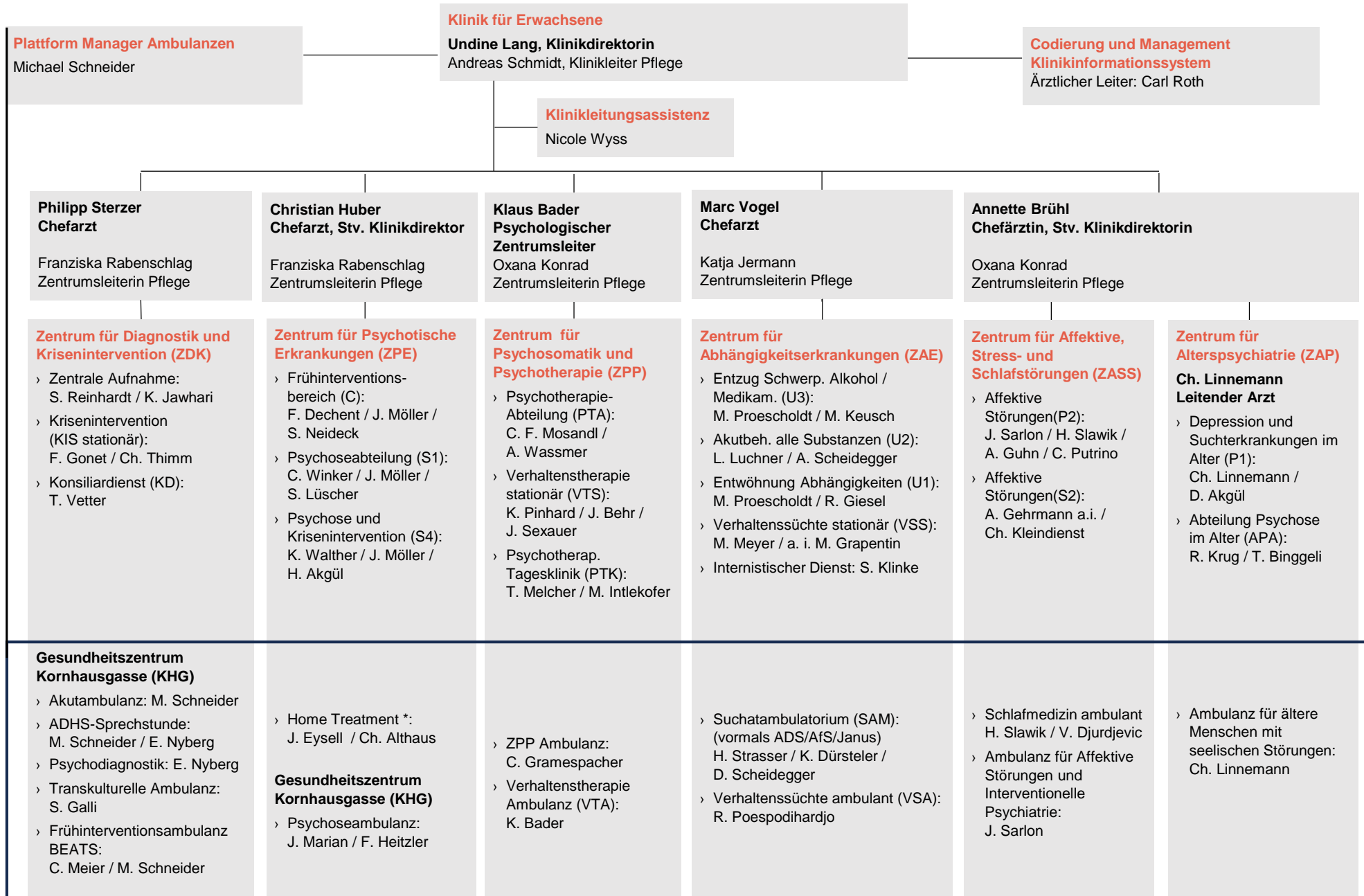
# Übersicht



## Anmerkungen / Legende:

- 1 Mitglied der Geschäftsleitung (GL)
- 2 Vorsitz Klinikleitung
- 3 Einsitznahme GL

# Klinik für Erwachsene



# Klinik für Forensik

**Klinikdirektion**  
**Henning Hachtel**  
 Klinikdirektor und Chefarzt

**Lehre & Forschung**  
**Marc Graf**  
 J. Endrass  
 A. Rossegger

**Klinikleitungsassistentenz**  
**Susanne Gasser \***  
 Stv. Klinikleitungsassistentenz: M.-V. Hardt

**Administration**  
**Leitung Administration**  
**Susanne Gasser \***  
 Stv.: M.-V. Hardt

- › Bereichsleitungs-Assistenzen
- › Mitarbeitende Bereichssekretariate

**Pflege**  
**Klinikleitung Pflege**  
**Stefan Rogge \***  
 BL-Assistenz: S. Niessner

- › Pflegewissenschaft<sup>4</sup>
- › Peer
- › Ergotherapie<sup>2</sup>
- › Arbeitstherapie<sup>2</sup>

**Qualität und Sicherheit**  
**Leitung**  
**Claudia Fuchs-Meyer \***

- › Qualität und Sicherheit
- › Empfang Gebäude R

**Erwachsenenforensik**  
**Ärztl. Bereichsleitung stationär**  
**Stv. Chefarzt: Tobias Vogel \***  
 Stv.: T. Kochuparackal \*  
 BL-Assistenz: a. i. M. Wolf

- › Abteilung R2
- › Abteilung R4
- › Gutachten
- › Sozialdienst<sup>3</sup>

**Ärztl. Bereichsleitung ambulant**  
**Tanya Kochuparackal \***  
 Stv.: T. Vogel \*  
 BL-Assistenz: a. i. M. Wolf

- › Forensische Ambulanz (FAM)
- › Gefängnispsychiatrie
- › Liaisondienst
- › Sozialdienst<sup>3</sup>

**Jugendforensik**  
**Ärztl. Bereichsleitung stationär**  
**Madleina Manetsch \***  
 Stv.: T. Vasileiadis  
 BL-Assistenz: M. Wolf

- › Abteilung R3
- › Erlenhof
- › Sozialdienst<sup>3</sup>

**Ärztl. Bereichsleitung ambulant**  
**Madleina Manetsch \***  
 Stv.: T. Vasileiadis  
 BL-Assistenz: M. Wolf

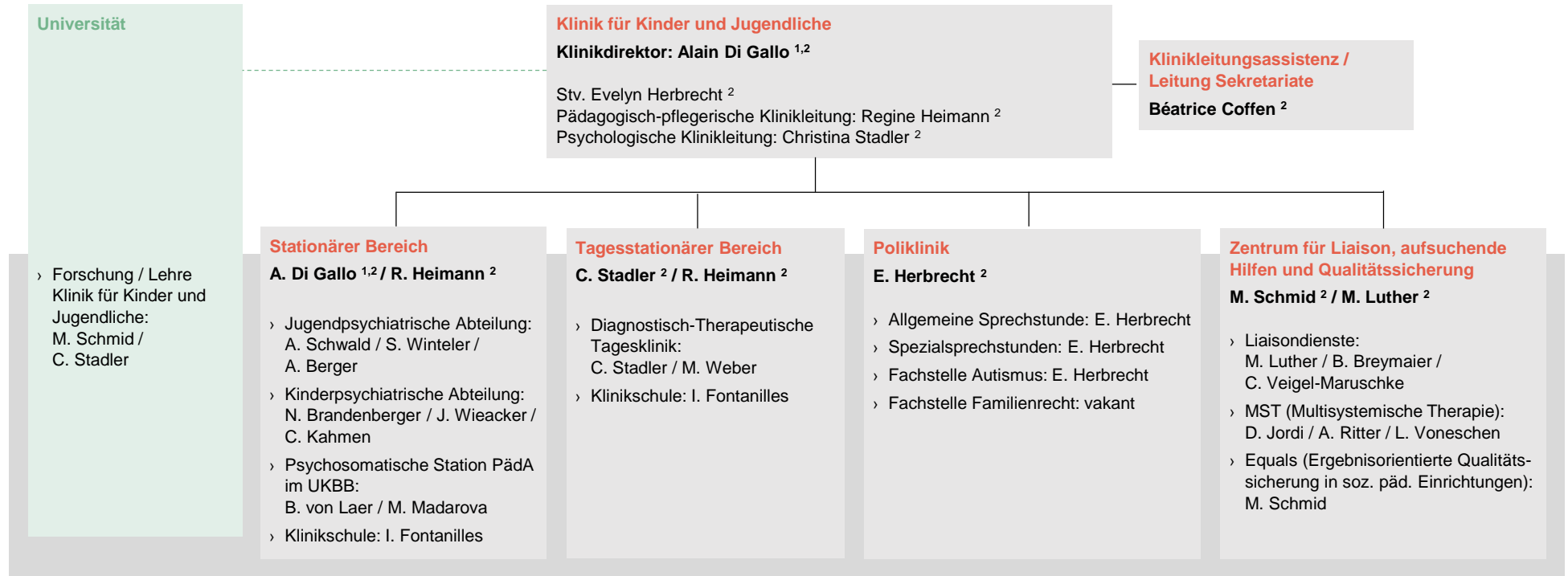
- › Gutachten
- › Jugendforensische Ambulanz (JAM)
- › AH Basel
- › Sozialdienst<sup>3</sup>

**Forensische Psychologie**  
**Bereichsleitung: Karin Schilling \***  
 BL-Assistenz: M.-V. Hardt

- › Aussagepsychologie
- › Psychologisches Assessment / Neuropsychologie
- › Klinische Psychologie und Psychotherapie

**Legende:**  
 \* Mitglied der Klinikleitung  
 2 Personelle- u. Fachführung Leitung MTD  
 3 Personelle- u. Fachführung Leitung Sozialdienst  
 4 Ist der Pflegedirektion unterstellt

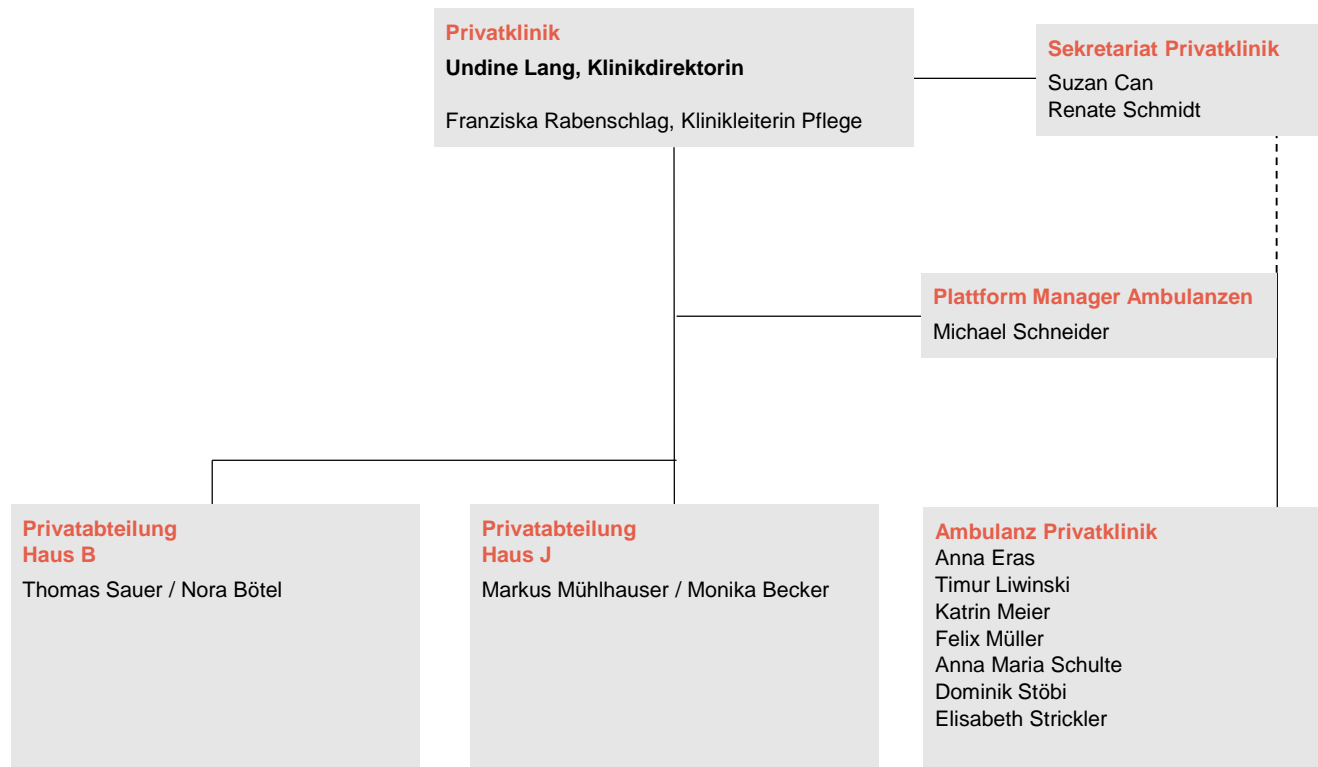
# Klinik für Kinder und Jugendliche



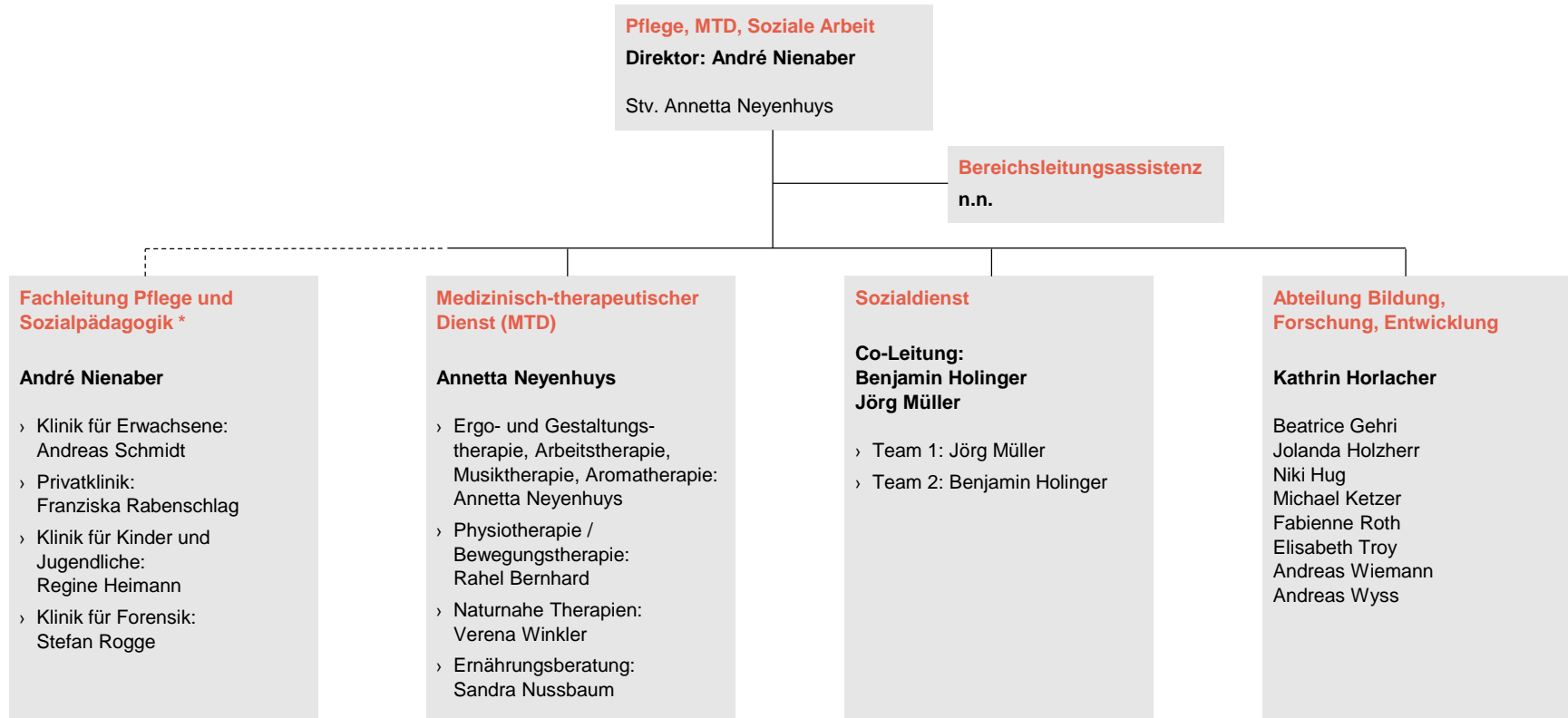
## Anmerkungen / Legende:

- 1 Vorsitz Klinikleitung
- 2 Mitglied Klinikleitung

# Privatklinik



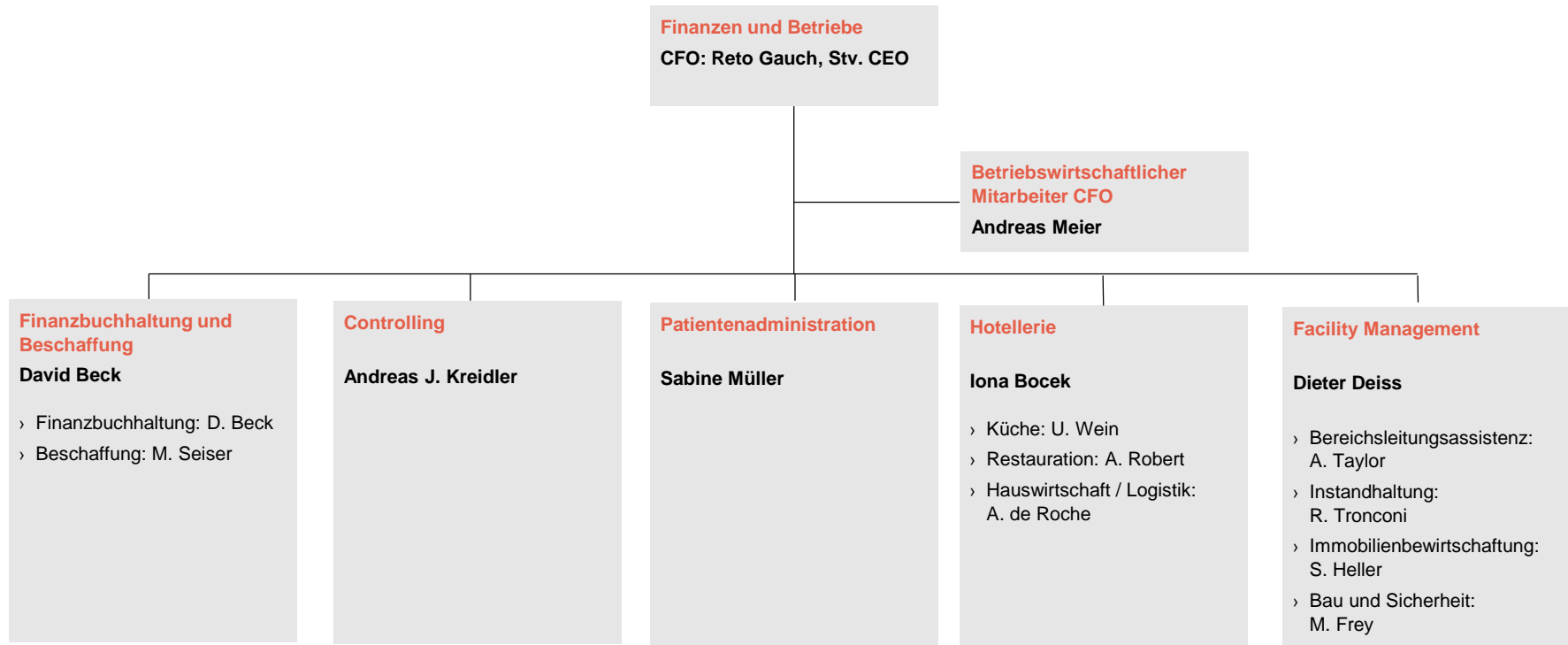
# Pflege, MTD, Soziale Arbeit



## Anmerkungen / Legende:

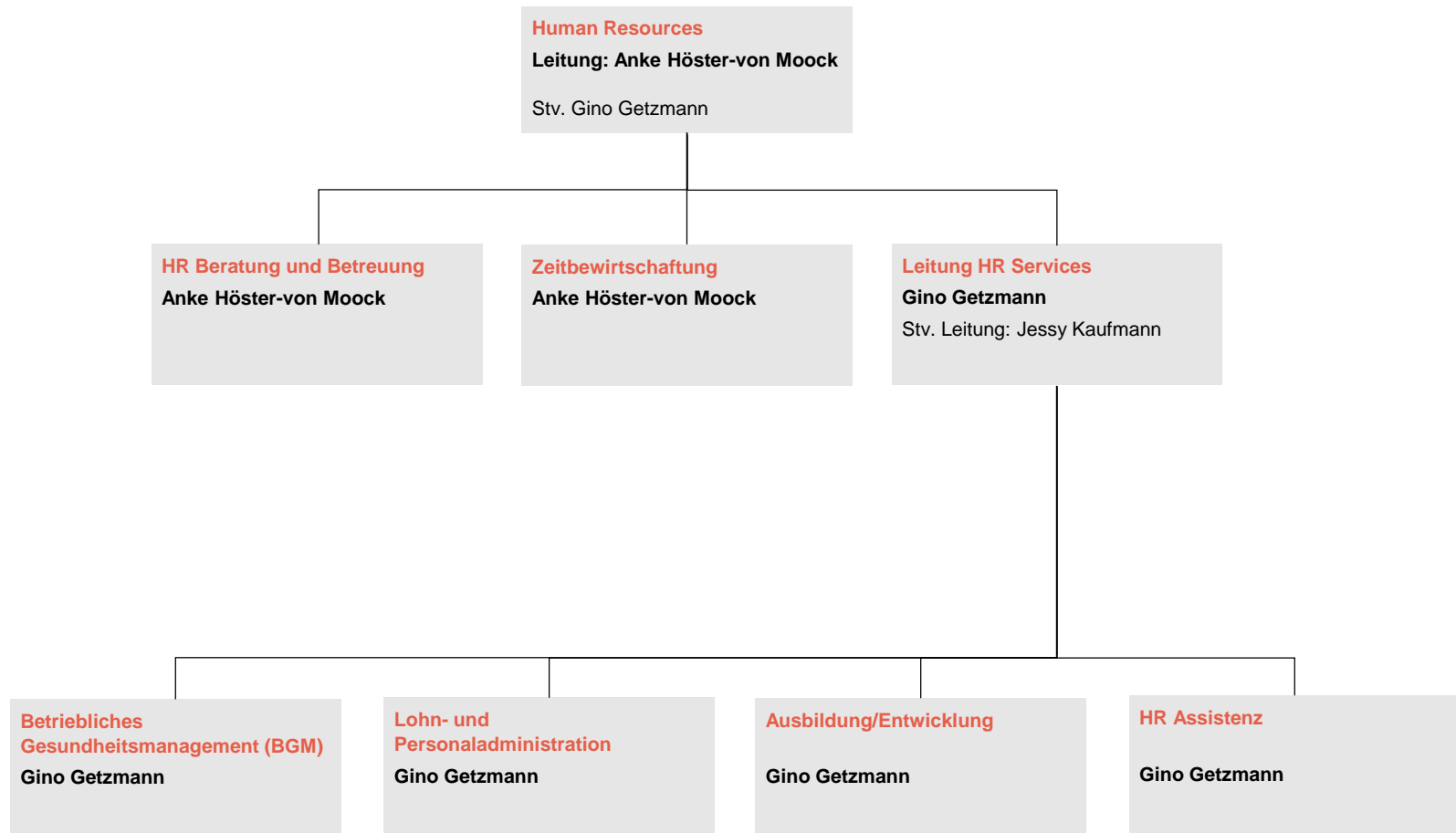
\* Fachliche Führung

# Finanzen und Betriebe





# Human Resources



# Informatik

